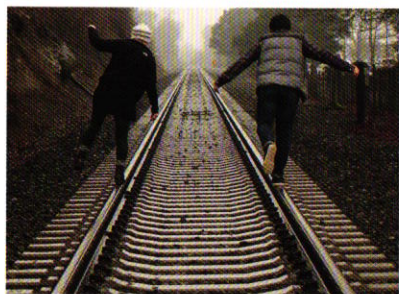


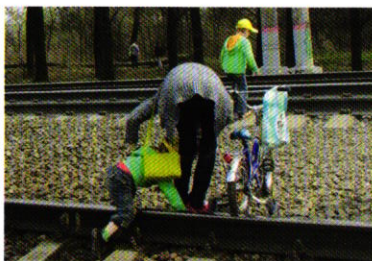
ОПАСНЫ СЛУЧАИ ПОДРОСТКОВОЙ БРАВАДЫ НА ОБЪЕКТАХ ЖЕЛЕЗНЫХ ДОРОГ.



Например, **15 ноября 2017 года** на перегоне «станция Абинская — разъезд Эреванский» в районе г. Абинска Краснодарского края, подростки прогуливались вдоль железной дороги. В этот момент по железнодорожному пути следовал грузовой поезд, перед

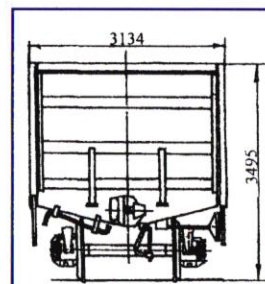
которым несовершеннолетние решили перебежать железнодорожные пути в неустановленном месте. Машинист применил экстренное торможение, но одному из несовершеннолетних травмирования избежать не удалось: 11-летний подросток получил переломы и сотрясение головного мозга.

Беда может случиться не только с детьми. Всего с начала 2018 года по данным Южного следственного управления на транспорте Следственного комитета РФ на Кубани вследствие попадания под железнодорожный транспорт погибло более 50 человек из них 6 несовершеннолетних.

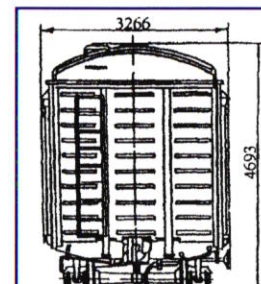


Иногда взрослые своими необдуманными действиями не только дают плохой пример детям, подвергают опасности не только жизнь и здоровье детей, но и себя.

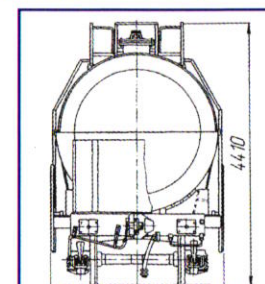
ПРОВОДА КОНТАКТНОЙ СЕТИ РАСПОЛОЖЕНЫ НА ВЫСОТЕ 5 МЕТРОВ 75 САНТИМЕТРОВ ОТ ГОЛОВКИ РЕЛЬСА.



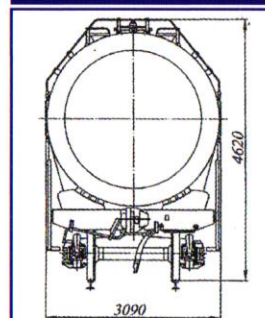
ГРУЗОВОЙ ПОЛУВАГОН



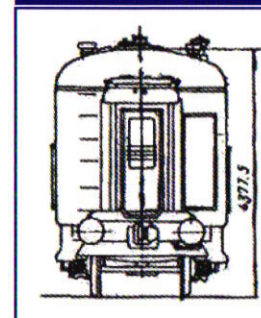
ГРУЗОВОЙ ВАГОН



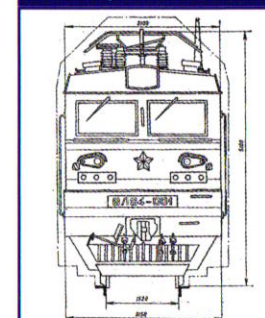
ЦИСТЕРНА



ЦИСТЕРНА



ПАССАЖИРСКИЙ ВАГОН



ЭЛЕКТРИЧКА

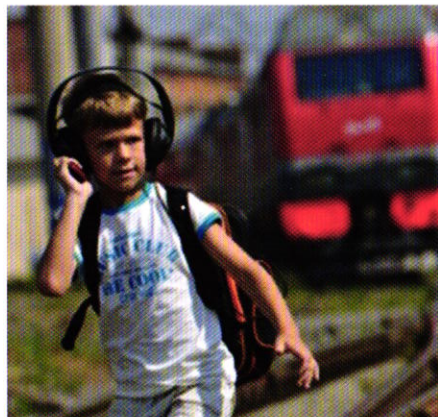
- Высота **грузового полувагона** — 3 метра 49 сантиметров, т.е. вагон отделяет от провода 2 метра 26 сантиметров.
- Высота **грузового вагона** — 4 метра 69 сантиметров, до провода 1 метр 6 сантиметров.
- Высота **вагонов-цистерн** от 4 метров 16 сантиметров до 4 метров 64 сантиметров, до электропровода остается от 1 метра 59 сантиметров до 1 метра 11 сантиметров.
- Высота **пассажирского вагона** — 4 метра 38 сантиметров, до провода 1 метр 37 сантиметров.
- Высота **электрички** — 5 метров 24 сантиметра, от ее крыши до контактной сети всего 51 сантиметр.

Поэтому подростки, которые забираются на крыши вагонов, рискуют своей жизнью.



На электрифицированных участках железной дороги **КАТЕГОРИЧЕСКИ ЗАПРЕЩАЕТСЯ** подниматься на электрические опоры, прикасаться к лежащим на земле электропроводам, влезать на вагоны, цистерны и другие железнодорожные объекты в целях предотвращения контакта с током высокого напряжения.

Нередко несовершеннолетние гибнут или получают травмы переходя железнодорожные пути в неустановленном месте, не слышат предупреждающие сигналы, слушая музыку в наушниках, не видят приближающегося транспорта, надев капюшон.



12 апреля 2018 года, примерно в 17 часов 10 минут, на 1534 км перегона «Придорожная-Брюховецкая», расположенного в черте станции Брюховецкая Краснодарского края, грузовым поездом № 263 был **смертельно травмирован** 14-летний подросток. Мальчик хотел перебежать железнодорожное

полотно в неполюженном месте прямо перед проходящим поездом. Машинистом поезда было применено экстренное торможение, но из-за небольшого расстояния наезда избежать не удалось.

19 мая 2017 года примерно в 11 часов 55 минут на станции Краснодар-1, расположенной в черте города Краснодар, 17-летний подросток переходил в неустановленном месте железнодорожное полотно. В это время по железной дороге двигался пригородный поезд сообщением «Горячий Ключ — Краснодар». Локомотивная бригада, увидев подростка, незамедлительно подала сигналы световые и большой громкости. Подросток продолжал движение, не реагируя на сигналы. Машинист применил экстренное торможение, продолжая подавать сигналы большой громкости. Из-за небольшого расстояния электропоезд задел несовершеннолетнего, он получил тяжелые травмы и был доставлен в городскую поликлинику № 26 города Краснодара. **В настоящее время является ребенком-инвалидом.**

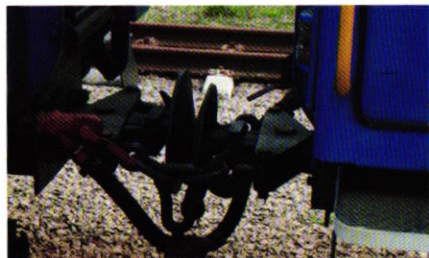
5 марта 2017 года, примерно в 13 часов 10 минут, на перегоне станции Гирей — станция Гулькевичи грузовым поездом смертельно травмирована 15-летняя жительница города Гулькевичи. Девушка шла вдоль железнодорожного полотна, спиной к движущемуся пассажирскому поезду. Машинист поезда, увидев человека на железнодорожных путях, незамедлительно подал сигнал большой громкости и применил экстренное торможение. Из-за недостаточного расстояния поезд сбил девушку, которая получила травмы, несовместимые с жизнью, и **скончалась на месте** происшествия.

Родственников законопослушное поведение девочки обеспокоило. Ведь в ее семье всю жизнь игнорировали правила безопасности на железной дороге и теперь начали возмущаться: «Что может случиться? Все мы там ходили, все было в порядке, а теперь ребенку мозги «промыли»...

- Другой случай, по которому даже состоялся суд, не менее показателен. В Сочи 16-летний подросток на участке, где интенсивно ходят поезда, в том числе и «Ласточка», перешел девять линий железнодорожного полотна. Когда несовершеннолетнего задержала полиция на транспорте, его мать заявила, что мальчику больше нигде было пройти. Однако это не соответствовало действительности.

- Или вот не менее тревожная история, которая, к счастью, завершилась благополучно.

Матери и семилетнему сыну нужно было перейти через железную дорогу. На рельсах стоял состав, а поблизости не было ни одного безопасного перехода. Женщина, привыкшая перелезать под вагонами, пробралась там сама, а ребенка посадила на сцепку между вагонами.



В ту самую секунду, когда она оказалась на другой стороне, поезд тронулся, и ребенок уехал вместе с ним. Хорошо, что малыш оказался смывленный и не спрыгнул, а доехал на сцепке до ближайшей станции (20 километров!) и пошел обратно в сторону дома.

Однако на станции Пластуновская, куда его привез состав, все соответствующие ведомства были в курсе, и когда мать приехала за сыном, он был в полной безопасности.

19 августа 2017 года, примерно в 19 часов 20 минут, на станции Пашковская, расположенной в черте города Краснодара, мальчик по пути домой решил посмотреть на закат и залез на вагон электропоезда. При приближении к контактной сети его ударило током. 16-летний подросток доставлен в больницу с 60% ожогов тела. **В настоящее время является ребенком-инвалидом.**

20 августа 2017 года, примерно в 4 часа 10 минут, на станции Бурсак, расположенной в черте поселка Бейсуг Выселковского района Краснодарского края, несовершеннолетний парень залез на вагон поезда. При подходе близко к линии контактной сети его ударило электрическим током. Несовершеннолетний доставлен в больницу Выселковского района Краснодарского края. Он получил 42 процента ожогов тела. **Умер в больнице** 26 сентября 2017 года.

3 августа 2017 года школьник попал в магнитное поле, когда залез на ферму неохраняемого железнодорожного моста, проходящего через оросительный канал между станцией Себедахово и станцией Протока Славянского района Краснодарского края. Его ударило током мощностью 27 тыс. Вт., после чего он упал вниз на рельсы. Подростка госпитализировали в краевую больницу № 1 Краснодара. Он получил 70 процентов ожогов тела. **В настоящее время является ребенком-инвалидом.**

19 июня 2017 года примерно в 21 час 14-летний подросток на станции, расположенной в черте города Майкопа Республики Адыгея, залез на вагон-цистерну, стоящую первой с хвоста в сцепке вагонов. В результате чего был травмирован высоковольтным электрическим током. Подросток в тяжелом состоянии доставлен в ГБУЗ Республики Адыгея «Адыгейская республиканская клиническая больница», где **скончался.**

12 июня 2017 года примерно в 19 часов 50 минут 14-летний подросток, житель поселка Агроном Динского района Краснодарского края, взобрался на верх цистерны грузового состава. В результате травмирования высоковольтным электрическим током несовершеннолетний получил ожоги тела и в тяжелом состоянии был госпитализирован в больницу Динского района. **В настоящее время является ребенком-инвалидом.**



ПОМНИТЕ!

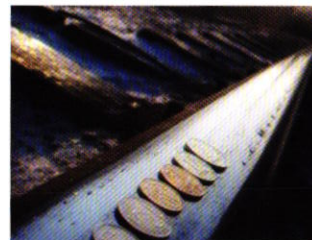
Напряжение в контактной сети на электрифицированных участках железной дороги достигает смертельной для человека величины — 27,5 тысяч вольт. Это в 125 раз больше (!), чем в электрической розетке (220 вольт). Удар током такой силы равен разряду молнии.



Вблизи контактной сети в радиусе 1,5-2 метров создается опасное электромагнитное поле. Достаточно сократить расстояние, поднявшись на вагон, и **не дотрагиваться** до контактной сети, уже произойдет разряд электрической дуги! Напряжение распространяется за пределы проводов, а увидеть ток невооруженным взглядом невозможно.

28 февраля 2018 года семья из трех человек должна была уехать из Староминской к себе домой в Республику Коми, однако они не успевали на поезд. Родители вместе с ребенком побежали по железнодорожным путям в неустановленном для этого месте. В это время ехал пассажирский поезд «Москва-Анапа», машинист заметил людей, применил экстренное торможение, но трагедии не удалось избежать. Вагон сбил женщину на глазах у мужа и ребенка. 36-летняя женщина от полученных травм **скончалась на месте.**

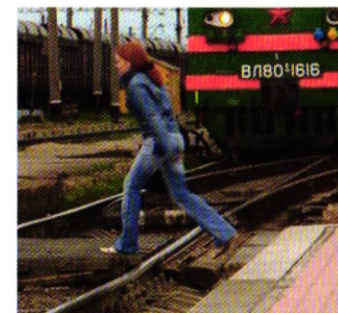
Вот еще несколько примеров поведения родителей, которые заставляют задуматься об их ответственности за жизнь и здоровье детей.



- Жительница Сочи положила на рельсы монетку, чтобы показать сыну, что случится, когда по ней проедет поезд. Мать ребенка не думала об опасности нахождения на оживленном участке путей. Нескучные «уроки» физики на железнодорожной платформе Мамайка пресекала транспортная полиция.

Своими действиями женщина вовлекла девятилетнего малыша в совершение правонарушения, предусмотренного ч. 1, ст. 11.1 КоАП РФ «Действия, угрожающие безопасности движения на железнодорожном транспорте».

- В поселке Верхнебаканском Крымского района с одной из школьниц, часто переходившей через рельсы в неустановленном месте, побеседовал инспектор по делам несовершеннолетних. Девочка восприняла беседу серьезно, поняла, какой опасности подвергала свою жизнь, и стала бояться переходить пути в неполюженном месте.



УВАЖАЕМЫЕ РОДИТЕЛИ!

Повторите с детьми правила безопасности на железной дороге. В помощь вам — памятка, разработанная Уполномоченным совместно с Южным следственным управлением на транспорте Следственного комитета РФ.

ПАМЯТКА ПО БЕЗОПАСНОМУ ПОВЕДЕНИЮ НА ЖЕЛЕЗНОЙ ДОРОГЕ И ОБЪЕКТАХ ЖЕЛЕЗНОДОРОЖНОГО ТРАНСПОРТА



- Не переходите через железнодорожные пути в неустановленных, не оборудованных для этого местах, не перебегайте перед проходящим поездом.



- Подходя к железнодорожному проезду, внимательно следите за световой и звуковой сигнализацией, а также за положением шлагбаума. Переходите через пути при открытом шлагбауме, а при его отсутствии — когда нет близко идущего подвижного состава.



- Не проходите по железнодорожному проезду при запрещающем сигнале светофора переездной сигнализации независимо от положения и наличия шлагбаума.
- Не выходите на железнодорожные пути сразу после ухода поезда, убедитесь в отсутствии поезда встречного направления.



Ниже приведены случаи электротравмирования кубанских школьников на железной дороге только за один год (весна 2017 года — весна 2018 года).

24 мая 2018 года около 18 часов на станции Пашковская, расположенной в черте города Краснодара, ученица 5 класса забралась на вагон поезда для того, чтобы сделать селфи. Девочка подошла слишком близко к линии контактной сети, ее ударило электрическим током. Школьница доставлена в ожоговое отделение ККБ № 1. Она получила 90 процента ожогов тела. 10 дней за жизнь ребенка боролись кубанские врачи. Девочка **умерла в больнице** 3 июня 2018 года, не придя в сознание.

13 апреля 2018 года примерно в 17 часов 40 минут в Гульткевичском районе на железнодорожной станции Отрадо-Кубанская при подъеме на крышу зерновоза, ударило током высокого напряжения (27 тысяч вольт) 15-летнего мальчика,

учащегося СОШ № 1 города Новокубанска. Мальчик был доставлен в детское отделение ГМБУЗ города Армавир. **В настоящее время является ребенком-инвалидом.**

21 апреля 2018 года 15-летний житель станицы Троицкой Крымского района залез на вагон-цистерну, его ударило током мощностью 27 тысяч вольт. С ожогами 60% тела мальчик доставлен в реанимационное отделение, пробыл на стационарном лечении 62 дня.

31 января 2018 года, примерно в 19 часов, 17-летний парень на станции Ильская, расположенной в черте поселка городского типа Ильский Краснодарского края, залез на вагон грузового поезда, с целью сделать «селфи». После чего, был травмирован высоковольтным электрическим током. От полученного электрического удара несовершеннолетний **скончался на месте происшествия.**

2 декабря 2017 года, примерно в 16 часов, на станции Гирей, расположенной в Гулькевичском районе Краснодарского края, при поднятии на грузовой вагон поезда, с целью перелезть его, была травмирована током высокого напряжения несовершеннолетняя девушка. Она доставлена в реанимационное отделение местной больницы с 90 процентами ожогов тела. **Умерла в больнице** 17 декабря 2017 года.

10 сентября 2017 года, примерно в 19 часов 45 минут, на станции Протока, расположенной в черте города Славянкан-Кубани Краснодарского края, мальчик забрался по металлической лестнице на цистерну поезда. Подойдя близко к линии контактной сети, он получил удар электрическим током. Школьник доставлен в ожоговое отделение Краснодарской больницы № 1. Он получил 80 процента ожогов тела. **В настоящее время является ребенком-инвалидом.**

УВАЖАЕМЫЕ РОДИТЕЛИ! ЕЩЕ РАЗ ОБРАТИТЕ ВНИМАНИЕ ВАШИХ ДЕТЕЙ!

Железная дорога — это объект повышенной опасности, неосторожное пребывание на котором может привести к несчастным случаям. Помните, что быстро остановить поезд невозможно! Для остановки поезда, движущегося со скоростью 60-70 км/ч, необходимо 600-700 метров. Масса локомотива превышает 500 тонн, а грузового состава — 5 тысяч тонн! А ведь некоторые поезда развивают скорость до 180 км/ч, и тормозной путь может растянуться на 1,5 км.

Чтобы не допускать травмирования, переходить железнодорожное полотно нужно только в установленных специально оборудованных местах, там, где поезд по правилам снижает скорость, и есть светофоры. При этом необходимо смотреть по сторонам, снимать наушники, минигарнитуру, а также капюшоны, чтобы увидеть и услышать приближающийся состав.

Набирает сейчас популярность другое опасное увлечение подростков — «зацепинг» или «движение зацеперов» — любителей с риском для жизни прокатиться на внешних элементах вагонов.



Ложный ореол «супермена», культивируемый в соцсетях, играет с подростками злую шутку. Задача взрослых доступным языком объяснить опасность подобных увлечений.

23 мая 2018 года молодой человек, отправившийся «зацепингом» из Туапсе в Сочи на сцепке вагона и снимавший свое путешествие на мобильный телефон, попал под колеса поезда. От полученных травм он **погиб на месте.**

3 марта 2017 года в городе Армавир **погиб** 17-летний зацепер, травмированный высоковольтным электрическим током.

Памятка подготовлена и издана:

**Аппаратом Уполномоченного
по правам ребенка
в Краснодарском крае**

**350063, г. Краснодар, ул. Советская, 30
<http://www.куб.дети/>
e-mail: uprkk1@list.ru
телефон доверия 8 (861) 268-41-17**



**УПОЛНОМОЧЕННЫЙ
ПО ПРАВАМ РЕБЕНКА
В КРАСНОДАРСКОМ КРАЕ**



**ЮЖНОЕ
СЛЕДСТВЕННОЕ УПРАВЛЕНИЕ
НА ТРАНСПОРТЕ**

ПАМЯТКА «БЕЗОПАСНОСТЬ НА ЖЕЛЕЗНОЙ ДОРОГЕ»

КРАСНОДАР, 2018

УПОЛНОМОЧЕННЫЙ ОБРАЩАЕТ ВНИМАНИЕ: ЖЕЛЕЗНАЯ ДОРОГА — ЗОНА ПОВЫШЕННОЙ ОПАСНОСТИ ДЛЯ ДЕТЕЙ!

Железнодорожная магистраль — зона повышенной опасности. Если не соблюдать элементарных правил безопасного поведения, расплата за беспечность может оказаться слишком дорогой — человеческая жизнь.

Протяженность железных дорог в крае составляет 2,2 тысяч километров. Огородить сотни километров путей по всей Кубани забором невозможно, да и недопустимо. Поэтому необходимо огромное внимание уделять профилактическим беседам и не уставать снова и снова рассказывать детям о том, как нужно себя вести на железной дороге.

УВАЖАЕМЫЕ РОДИТЕЛИ!

ПОМНИТЕ!

Бесцельное пребывание детей на железной дороге и несоблюдение правил безопасного поведения нередко заканчивается трагически! Среди основных причин трагедий (поражение детей электротоком, травмы от подвижного состава) — нарушения правил перехода путей, безопасного поведения на платформах, подъем на крыши вагонов.



- Входите в вагон и выходите из вагона при полной остановке поезда и только на сторону, имеющую посадочную платформу.



- Не прыгайте с пассажирской платформы на пути.



- Не ходите вдоль железнодорожного пути ближе 5 метров от рельса.



- При переходе через железнодорожные пути не подлезайте под вагоны и не перелезайте через автосцепки



- В ожидании поезда, находясь на платформе, не устраивайте игры, фото, видеосъемку с выходом на железнодорожный путь.



- Не цепляйтесь за движущийся железнодорожный состав, маневренные тепловозы и другие подвижные составы.



- Во избежание поражения электрическим током не влезайте на крыши вагонов, не прикасайтесь к токоведущему оборудованию под вагонами пассажирских и электропоездов.



- Проезд на крышах и подножках вагонов, переходных площадках и в тамбурах вагонов, а также на грузовых поездах категорически запрещён.